

Zubehör zu WABECO Bohrstände Frässtände

3-Speichen Drehkreuze

- für WABECO Bohrstände Frässtände
- für kundenseitigen Anbau



für Tiefenzustellung Z-Achse

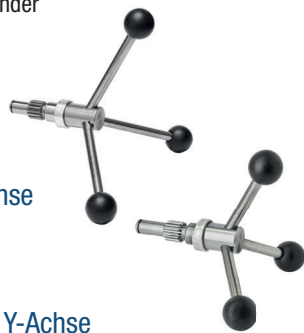
Artikelnummer 24462

für Horizontalzustellung Y-Achse

Artikelnummer 24464

Set für Zustellung der Z- und Y-Achse

Artikelnummer 24466



Anwendungsbeispiel

Rundtisch

Artikelnummer 22310



- Rundtisch Ø 180 mm
- dreh- und schwenkbar um 360° in alle Richtungen
- nachrüstbar für alle Bohrstände mit Säulen-Ø 35 mm

Anwendung

- zum Drehen und Schwenken der Werkstücke
- z.B. für schräge Bohrungen



Spannvorrichtung

Nr. 22312 **15,50 €** 17,85 €



- passend für alle Bohrstände und Antriebseinheiten mit Euronorm Ø 43 mm

Anwendung

- für die horizontale Aufnahme von Antriebseinheiten



Anwendungsbeispiel

2ter Maschinenträger

Artikelnummer 24460



- passend für alle Antriebseinheiten mit Euronorm Ø 43 mm

Anwendung

- zur Aufnahme einer 2ten Antriebseinheit bei WABECO Bohrstände Frässtände



Anwendungsbeispiel

Zubehör zu WABECO Bohrstände Frässtände

Maschinenschraubstock mit Schnellverstellung

Artikelnummer 40523

- mit Doppelsäulen-Führung
- mit Gummi-Schutzbacken
- mit Horizontal- und Vertikalprisma für Rundmaterial
- offene Grundplatte zum Durchspannen oder -bohren der Werkstücke
- Trapezgewindespindel
- Backenbreite 100 mm - Spannweite 100 mm
- Backenhöhe 35 mm - Gewicht 1,6 kg



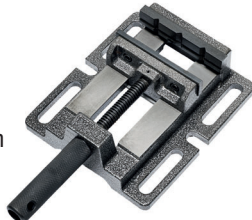
Anwendungsbeispiel

Maschinenschraubstöcke aus Grauguss

- mit Horizontal- und Vertikalprisma für Rundmaterial
- offene Grundplatte zum Durchspannen oder -bohren der Werkstücke
- Trapezgewindespindel

Artikelnummer 40526

- Backenbreite 85 mm - Spannweite 70 mm
- Backenhöhe 22 mm - Gewicht 2,4 kg



Artikelnummer 40527

- Backenbreite 100 mm - Spannweite 100 mm
- Backenhöhe 29 mm - Gewicht 3,3 kg

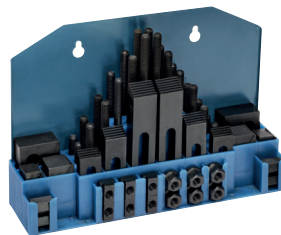


Anwendungsbeispiel

Spannpratzen Satz 58-teilig

Artikelnummer 24417

- für 10 mm T-Nutenbreite M8 Gewinde zum Lieferumfang gehören
- 12 Stufenblöcke mit Treppenzähnen
- 6 Stufenspanneisen
- 6 Bundmuttern
- 6 T-Nutensteine
- 24 Stiftschrauben
- 4 Verlängerungsmuttern



Anwendungsbeispiel

Spannpratzen Satz 10-teilig

Artikelnummer 24412

- für 10 mm T-Nutenbreite M8 Gewinde zum Lieferumfang gehören
- 2 Stufenblöcke mit Treppenzähnen
- 2 Stufenspanneisen
- 2 Bundmuttern
- 2 T-Nutensteine
- 2 Stiftschrauben



Anwendungsbeispiel

T-Nutensteine

Artikelnummer 24429

- VE: 4 Stück
- für 10 mm T-Nutenbreite M8 Gewinde



Zubehör zu WABECO Bohrstände Frässtände

Gewindeschneidvorrichtung

Artikelnummer 35805

- Werkzeughalter für Gewindebohrer M1 - M8
4kt Spannbereich 2,0 - 5,0 mm
- verstellbares Windeisen Größe 1½
- Adapter für Euronorm Ø 43 mm
passend für alle Bohrstände mit Euronorm Ø 43 mm

Anwendung

- zum winkelgenauen Positionieren des Gewindebohrers
- Gewindetiefe mittels eines Stellrings justierbar



Anwendungsbeispiel

Stahl-Säulen

für größeren Arbeitshub vertikal



- Massive Stahl-Säule verzahnt Ø 35 mm
- passend zu allen WABECO Bohrständen und Fräsständen

Artikelnummer 24451

- Gesamthöhe [750 mm](#)
- für größeren Vertikalweg Z-Achse von 500 mm

Artikelnummer 24452

- Gesamthöhe [1000 mm](#)
- für größeren Vertikalweg Z-Achse von 750 mm



Sechskant Stahl-Ausleger

für größeren Arbeitshub horizontal



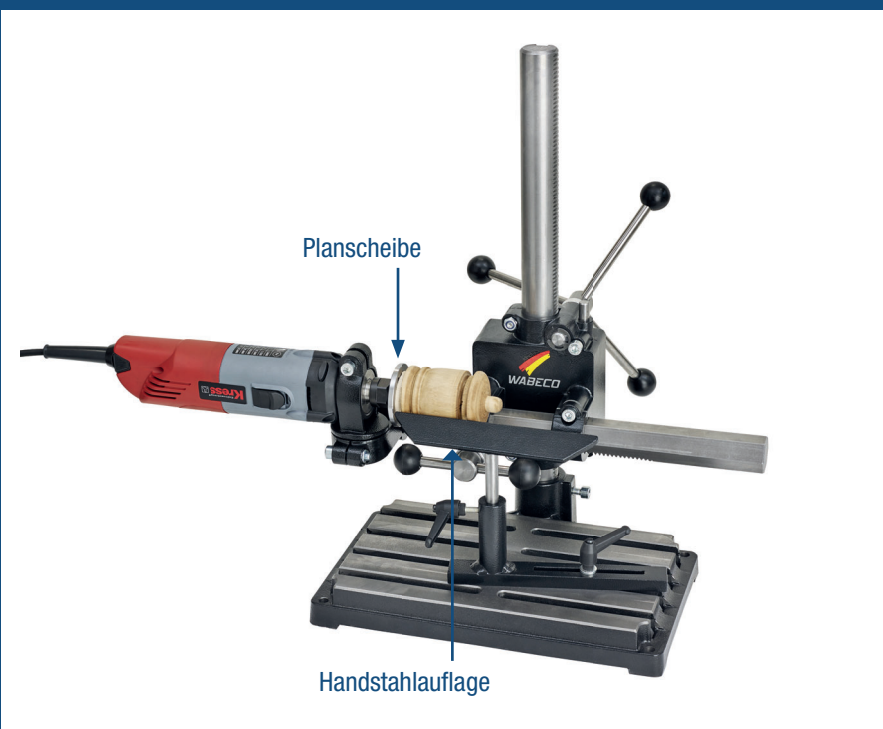
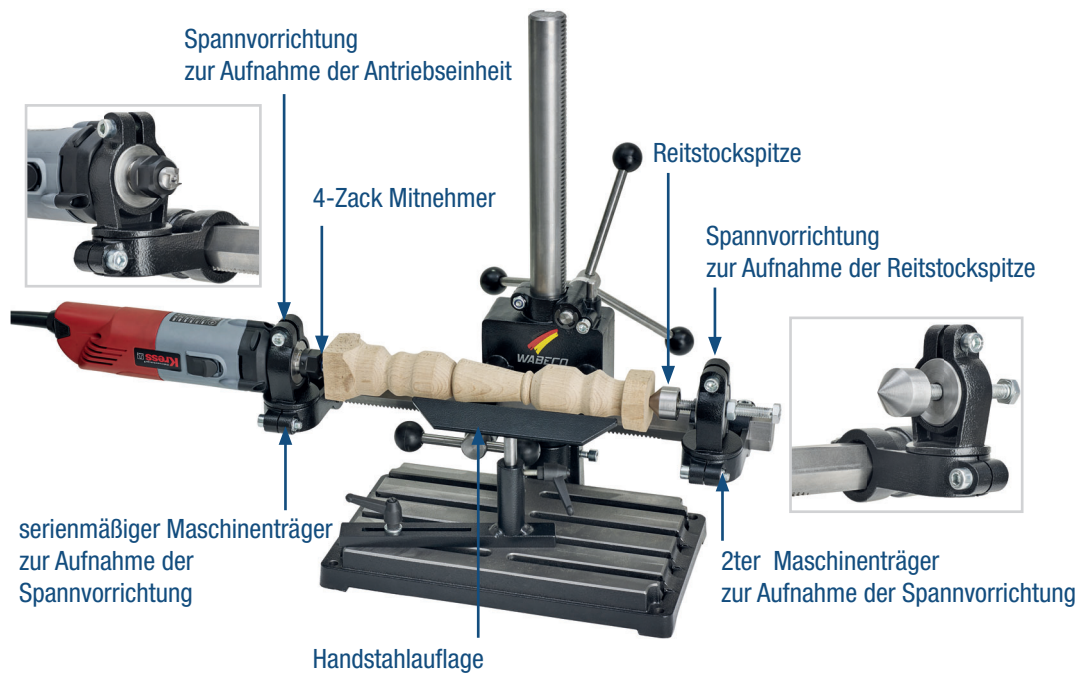
Artikelnummer 24453

- Sechskant Stahl-Ausleger verzahnt 30 mm
Gesamtlänge [500 mm](#)
- für größeren Querweg Y-Achse von 325 mm
- passend zu WABECO Bohrstände Frässtände
BF1240



Anwendungsbeispiel

Dreheln mit WABECO Bohrständer Fräsständer



Drehsele mit WABECO Bohrständer Fräsständer

4-Zack Mitnehmer

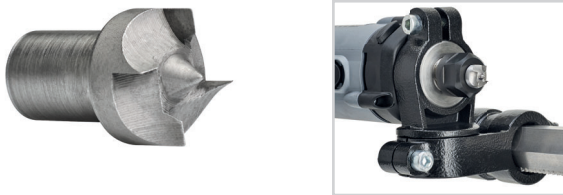
Artikelnummer 24486



- Schaft-Ø 10 mm, Kopf-Ø 15 mm

Anwendung

- zum Spannen der Werkstücke und zum Bearbeiten von Werkstücken zwischen 2 Spitzen ohne Umspannen im Rechtslauf
- Der 4-Zack Mitnehmer wird in die Antriebseinheit z.B. Bohrmaschine eingespannt.
- Zur horizontalen Aufnahme der Antriebseinheit wird die Spannvorrichtung Artikelnummer 22312 benötigt. Die Spannvorrichtung wird in den serienmäßig mitgelieferten Maschinenträger montiert (siehe Abbildung).



Reitstockspitze

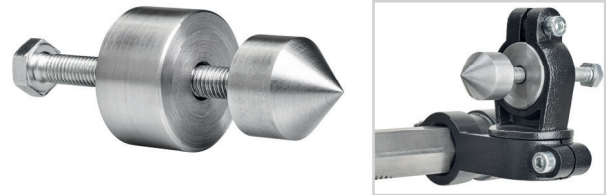
Artikelnummer 24484



- zum Drehsele zwischen 2 Spitzen

Anwendung

- zum Bearbeiten langer Werkstücke
- Die Reitstockspitze wird in die Spannvorrichtung Artikelnummer 22312 eingespannt. Zum Einspannen der Spannvorrichtung wird ein 2ter Maschinenträger Artikelnummer 24460 benötigt (siehe Abbildung).



Planscheibe

Artikelnummer 24484



- mit 3 Gewindestiften zur Mitnahme des Werkstücks
- Schaft-Ø 10 mm
- Scheiben-Ø 60 mm

Anwendung

- zum Hohlalldrehsele z.B. für Schalen
- zum stirnseitigem Bearbeiten von Werkstücken
- die Planscheibe wird in die Antriebseinheit z.B. Bohrmaschine eingespannt.



Handstahlauflage

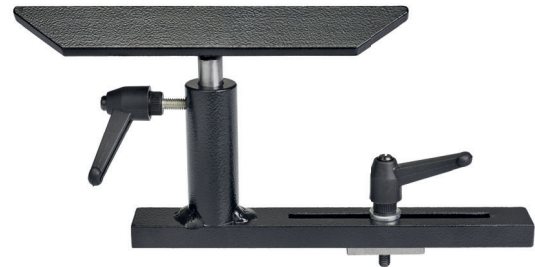
Artikelnummer 24480



- höhenverstellbar

Anwendung

- zum Auflegen des Drehselewerkzeugs
- das Unterteil wird auf die Bodenplatte geklemmt
- zum Anstellen an das Werkstück, beliebig verstellbar



2ter Maschinenträger

Artikelnummer 24460



- passend für alle Antriebseinheiten mit Euronorm Ø 43 mm

Anwendung

- zur Aufnahme der Spannvorrichtung
- 2ter Maschinenträger zur Aufnahme der Spannvorrichtung Artikelnummer 22312. In die Spannvorrichtung wird die Reitstockspitze Artikelnummer 24484 eingespannt.



Spannvorrichtung

Artikelnummer 22312



- passend für alle Antriebseinheiten mit Euronorm Ø 43 mm

Anwendung

- zur horizontalen Aufnahme der Antriebseinheit mit 4-Zack Mitnehmer Artikelnummer 24486
- zur Aufnahme der Reitstockspitze Artikelnummer 24484



Zubehör zu WABECO Bohrstände Frässtände



2-Achsen Koordinatentisch **K400**

Artikelnummer 24410

Besonderheit

- passend zu allen Tisch-, Ständer- und Säulenbohrmaschinen, Bohrständen und Fräsständen, da die Aufspannfüße individuell für jedes Fabrikat durch Bohrungen und/oder Längsnuten angepasst werden können
- Umbau für Linkshänder möglich

Arbeitsbereiche

- Längsweg X-Achse **320 mm**
- Querweg Y-Achse 100 mm
- Bauhöhe 105 mm

Koordinatentisch

- Aufspannfläche **400 x 180 mm**
- 3 Nuten in der Aufspannfläche - je 1 Nut in den Längsseiten
- Breite der Nuten für 10 mm T-Nuten oder M10 Sechskantschrauben
- Trapezgewindespindel Steigung 4 mm
- Ablesegenauigkeit der Skalenringe 0,1 mm
- nachstellbare Prismenführung

Abmessung und Gewicht

- Abmessung B540 x T360 x H105 mm
- Gewicht ohne Verpackung 5,7 kg



2-Achsen Koordinatentisch **K600**

Artikelnummer 24610

Besonderheit

- passend zu allen Tisch-, Ständer- und Säulenbohrmaschinen, Bohrständen und Fräsständen, da die Aufspannfüße individuell für jedes Fabrikat durch Bohrungen und/oder Längsnuten angepasst werden können
- Umbau für Linkshänder möglich

Arbeitsbereiche

- Längsweg X-Achse **520 mm**
- Querweg Y-Achse 100 mm
- Bauhöhe 105 mm

Koordinatentisch

- Aufspannfläche **600 x 180 mm**
- 3 Nuten in der Aufspannfläche - je 1 Nut in den Längsseiten
- Breite der Nuten für 10 mm T-Nuten oder M10 Sechskantschrauben
- Trapezgewindespindel Steigung 4 mm
- Ablesegenauigkeit der Skalenringe 0,1 mm
- nachstellbare Prismenführung

Abmessung und Gewicht

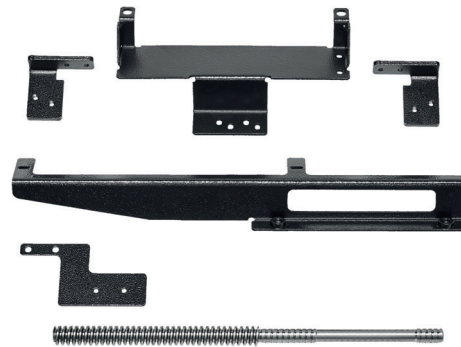
- Abmessung B740 x T360 x H105 mm
- Gewicht ohne Verpackung 7,2 kg

Zubehör zu WABECO 2-Achsen Koordinatentische

Anbausatz für Digitale Anbaumessschieber für 2 Achsen und Spindel Y-Achse

Artikelnummer 24499

- zum kundenseitigen Anbau von Digitalen Anbaumessschiebern an die 2-Achsen Koordinatentische K400 und K600
 - Bohrungen und Gewinde müssen kundenseitig angebracht werden
- zum Lieferumfang gehören
- Noniushalter und Halter für Anbaumessschieber X- und Y-Achse
 - verlängerte Spindel für Y-Achse zur Einhaltung des Fahrweges in der Y-Achse und optimalen Abstand zwischen Handkurbel und Anbaumessschieber



Digitale Anbaumessschieber passend zu 2-Achsen Koordinatentischen K400 und K600

zu **K400 und K600** für Y-Achse Messlänge 100 mm

Artikelnummer 11360

zu **K400** für X-Achse Messlänge 300 mm

Artikelnummer 11363

zu **K600** für X-Achse Messlänge 500 mm

Artikelnummer 11365



Anwendungsbeispiel

