



Betriebsanleitung
Mitlaufende Lünette
zu Drehmaschinen mit Prismengussbett

D6000	D6000-C	CC-D6000
D6000 hs	D6000-C hs	CC-D6000 hs

WABECO

MASCHINENMANUFAKTUR seit 1885

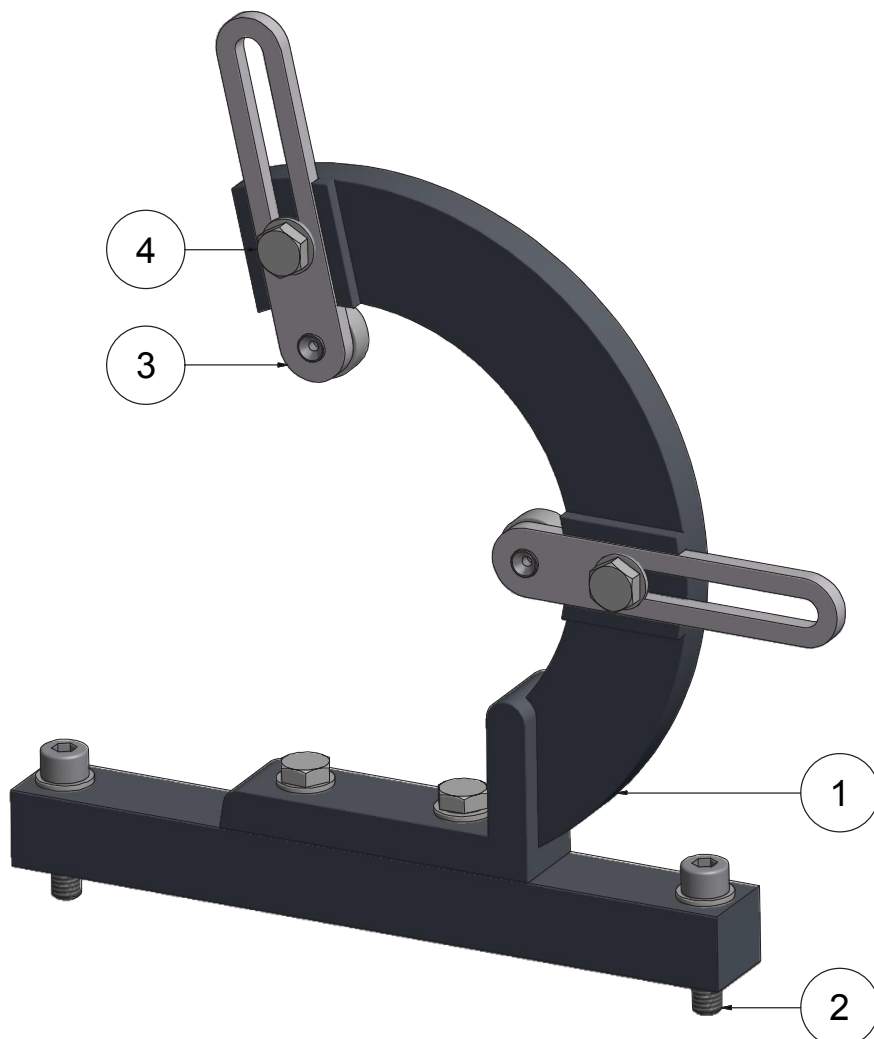
1. Mitlaufende Lünette

Lünetten wirken der durch die Zerspanungskräfte hervorgerufenen Durchbiegung langer Wellen entgegen. Die Rollbacken verhindern das Durchbiegen der Drehteile.

Sie sind so einzustellen, dass die Drehachse des Werkstücks mit der Drehachse der Maschine genau fluchtet. An der Unterstützungsstelle müssen die Drehteile genau rund sein.

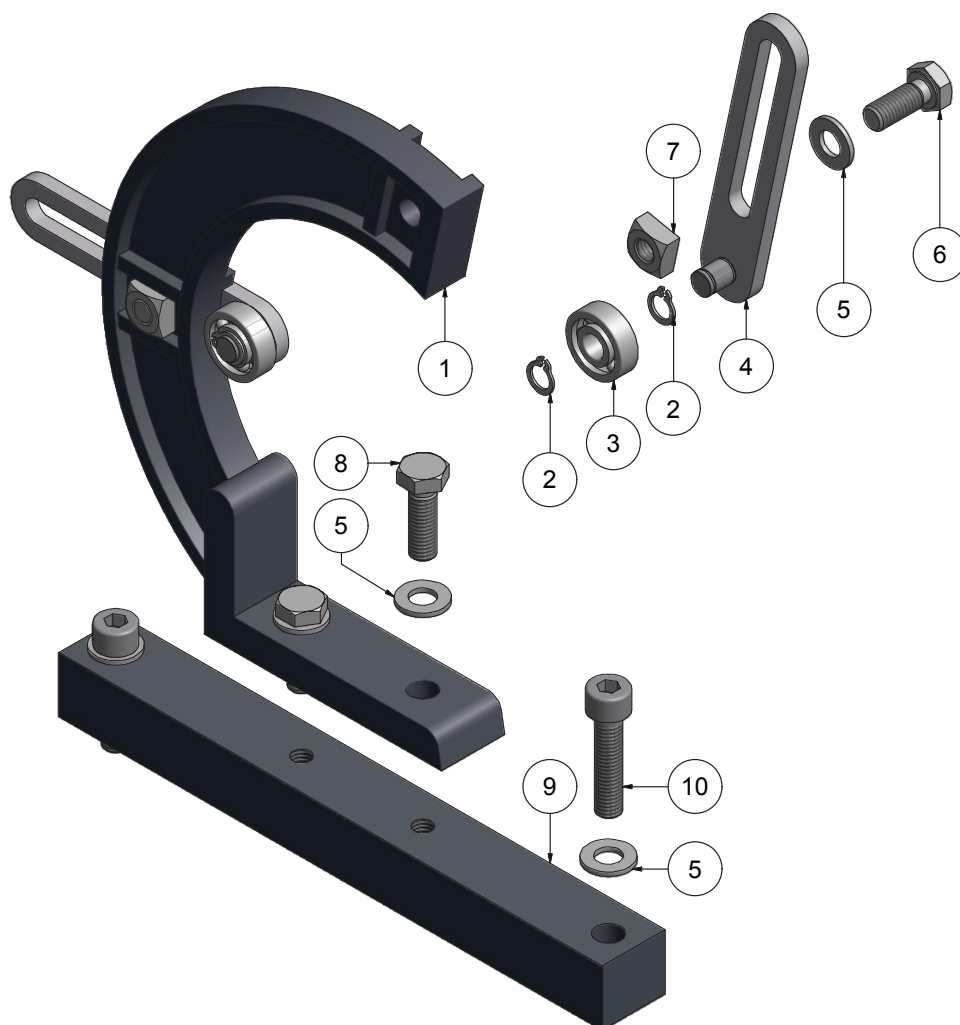
1.1 Bedienung der mitlaufenden Lünette

1. Die mitlaufende Lünette wird vor allem beim Drehen dünner, langer Wellen und beim Drehen längerer Gewindespindeln verwendet.
2. Die Lünette (1) wird an den dafür vorgesehenen Gewindebohrungen im Werkzeugschlitten mit den beiden Befestigungsschrauben (2) festgeschraubt.
3. Die Rollbacken sollen sich möglichst nahe an der Werkzeugschneide des Drehmeißels befinden, so dass sich das Werkstück nicht verbiegen kann.
4. Die Schieber (3) können durch öffnen der Klemmschrauben (4) verschoben werden, anschließend sind die Klemmschrauben (4) wieder festzuziehen.



1. Mitlaufende Lünette

1.2 Zeichnung und Legende



Teile-Nr.	Stück	Bestell-Nr.	Bezeichnung
1	1	51006831-0032	Grundkörper
2	4	16147100008000	Sicherungsring
3	2	51502117	Kugellager
4	2	51401533-0001	Schieber mit Achse
5	6	16112500008001	Scheibe
6	2	16193300008020	Schraube
7	2	16155700008000	Mutter
8	2	16193300008025	Schraube
9	1	51003625-0001	Klemmleiste
10	2	16191200008035	Schraube

